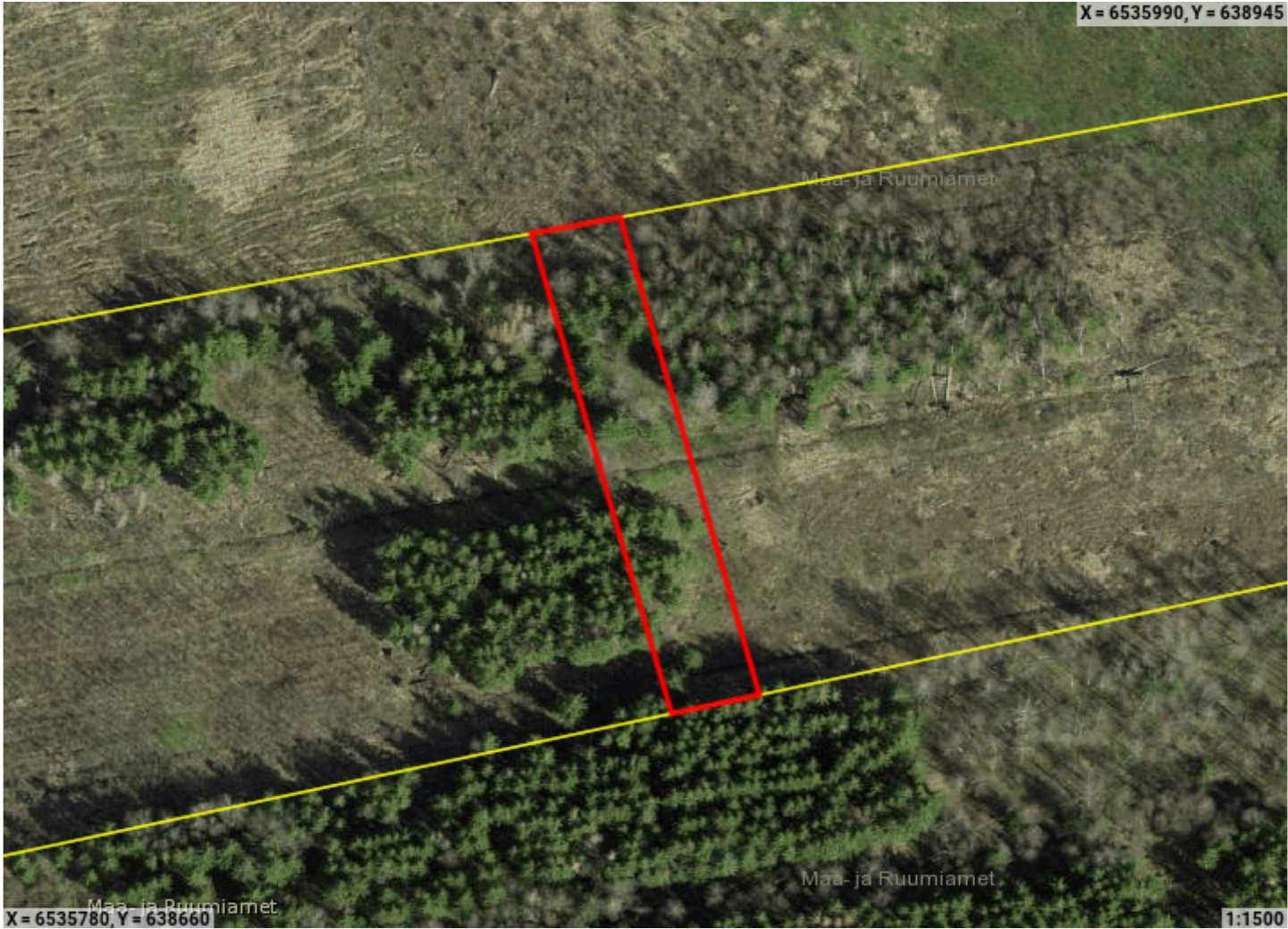





Piiranguala ID 996002 väljavõte

Piirangu liik	Isiklik kasutusõigus
Nimetus	Kadi tee
Piiranguala kirjeldus	-
Ruumikuju loomise kuupäev	23. oktoober 2025
Õigusliku kehtivuse kuupäev	
Pindala	2250m²
Asukoht	Maapealne
Moodustusviis	Digitud
Täpsusklass	4
Seisund	Mustand



 Ruumikuju piir

Asub katastriüksustel:

Lääne-Viru maakond, Väike-Maarja vald, Kadiküla, Konna (92801:001:0505)

Piiranguala õigustatud kasutajad ehk valitsejad

Valitsejad puuduvad

Ruumianalüüs üksusele 92801:001:0505

Katastri andmed

Täisaadress	Lääne-Viru maakond, Väike-Maarja vald, Kadiküla, Konna
Kinnistu number	17254450
Kogupindala	-
Omandivorm	Eraomand
Sihtotstarve 1	MAATULUNDUSMAA 100%

Kattuvuse pindala

Ligikaudne suurus	2250m²
-------------------	--------